



ตามเอกสารนำเสนอ

ข้อ 3 แผนการใช้จ่ายรายได้จากเงินอุดหนุน (งบประมาณ)

ตามร่าง พ.ร.บ.

ประเภทเงินอุดหนุนเฉพาะกิจ

2) ค่าที่ดิน/สิ่งก่อสร้าง มีจำนวน 5 โครงการ

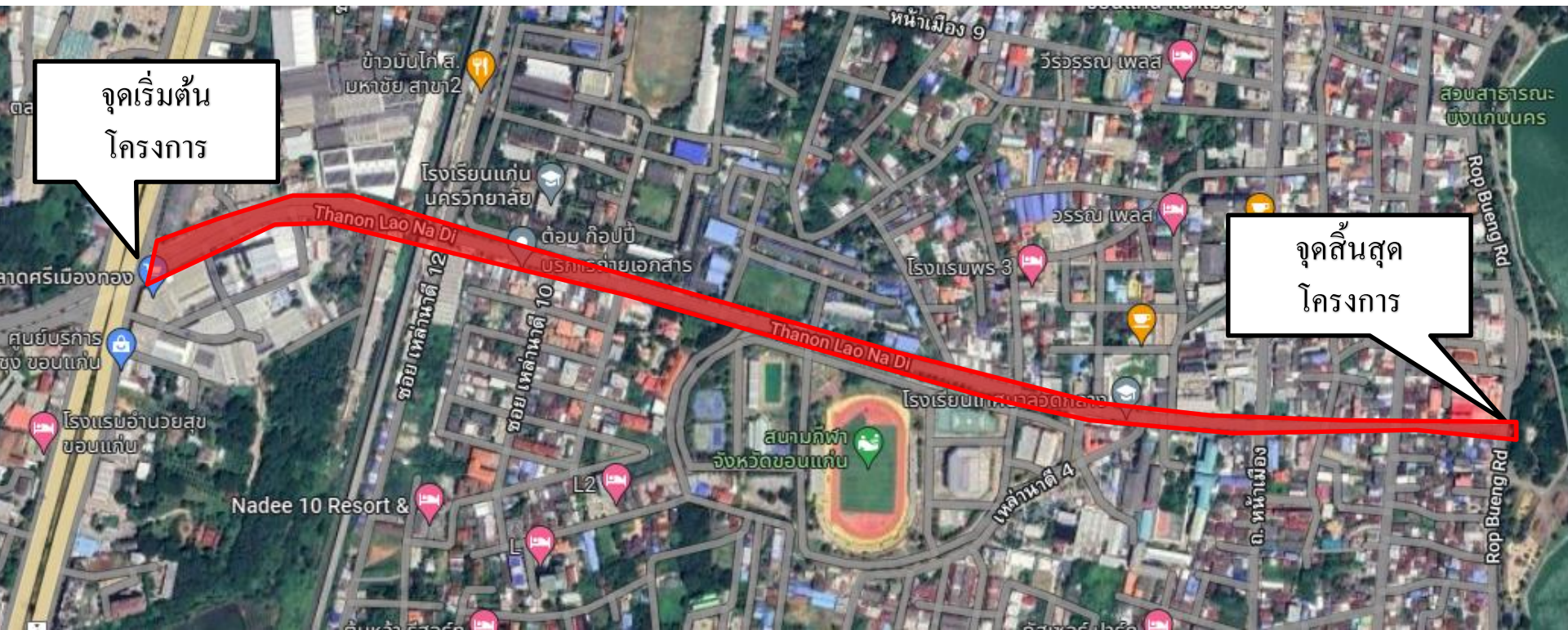


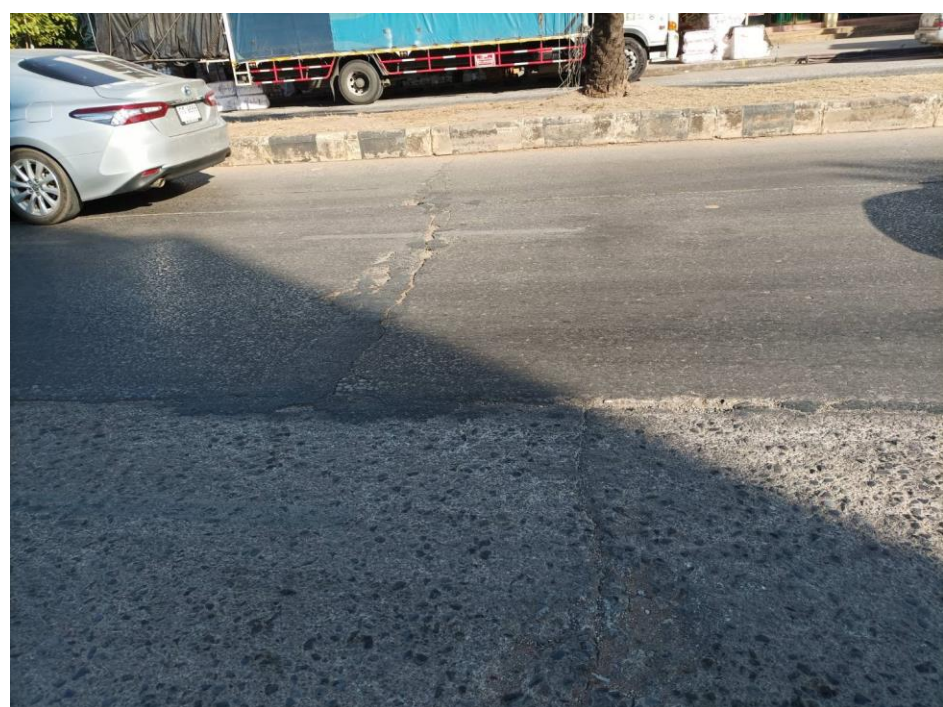
# เงินอุดหนุนเฉพาะกิจ

## 2) ค่าที่ดิน/สิ่งก่อสร้าง

รายการ	งบประมาณ (บาท)	รายละเอียดโครงการ	แผนปี
<b>(2) ปรับปรุงบูรณะผิวทางถนนคอนกรีตเสริมเหล็กถนนหล้านาดี (ช่วงจากถนนมิตรภาพ-ถนนรอบบึงแก่นนคร)</b>	13,440,000  คำขอ 12,096,000  เทศบาลสมทบ ร้อยละ 10 1,344,000	ทำการปรับปรุงบูรณะผิวทางถนนคอนกรีตเสริมเหล็กถนนหล้านาดี (ช่วงจากถนนมิตรภาพ-ถนนรอบบึงแก่นนคร) ตามรายละเอียดดังต่อไปนี้ 1. งานรื้อผิวทางถนนคอนกรีตเสริมเหล็ก(เดิม)พร้อมขนไปทิ้งและทำการก่อสร้างผิวทางถนนคอนกรีตเสริมเหล็กแบบ(Full-Depth Repair) ความหนาไม่น้อยกว่า 0.15 เมตร พื้นที่รวมไม่น้อยกว่า 7,260 ตารางเมตร 2. งานเปลี่ยนฝาบ่อพักน้ำเดิมที่ชำรุดเป็นฝาเหล็กหล่อเหนียว จำนวนไม่น้อยกว่า 13 บ่อ 3. งานซ่อมแซมรอยต่อระหว่างแผ่นคอนกรีต ความยาวรวมไม่น้อยกว่า 7,700 เมตร 4. งานซ่อมโพรงใต้แผ่นพื้นคอนกรีต(Subsealing) ปริมาณผงปูนสำเร็จรูปไม่น้อยกว่า 150 ตัน 5. งานทาสีตีเส้นจราจรเทอร์โมพลาสติก ความหนาไม่น้อยกว่า 3 มิลลิเมตร พื้นที่ไม่น้อยกว่า 576 ตารางเมตร 6. งานทาสีขอบคันหิน พื้นที่ไม่น้อยกว่า 980 ตารางเมตร 7. งานอื่นๆ ที่เกี่ยวข้อง	แผนพัฒนาท้องถิ่น (พ.ศ.2566-2570) เทศบาลนคร ขอนแก่น แก้ไข ฉบับที่ 1/2566 หน้าที่ 8 ลำดับที่ 1

# ผังบริเวณที่ดำเนินการ









# เงินอุดหนุนเฉพาะกิจ

## 2) ค่าที่ดิน/สิ่งก่อสร้าง

รายการ	งบประมาณ (บาท)	รายละเอียดโครงการ	แผนปี
<b>(3) ปรับปรุงผิวทางถนน หน้าเฟลตตำรวจ (ช่วง จากแยกตัดซอยศรีมา รัตน์ 12 ถึง แยกตัดศรีมา รัตน์ 26) ชุมชน สามเหลี่ยม 2</b>	2,699,000	ทำการปรับปรุงผิวทางภายในถนนหน้าเฟลตตำรวจ (ช่วงจากแยกตัดซอยศรีมารัตน์ 12 ถึง แยกตัดศรีมารัตน์ 26) ชุมชนสามเหลี่ยม 2 โดยทำการรื้อผิวทางถนนเดิมที่ชำรุดพร้อมขนไปทิ้งแล้วทำการก่อสร้างผิวทางถนนคอนกรีตเสริมเหล็กแบบ Full - Depth Repair ความหนาไม่น้อยกว่า 0.15 เมตร มีพื้นที่ผิวจราจรไม่น้อยกว่า 350.00 ตารางเมตร พร้อมทำการปูผิวทางแอสฟัลท์ติกคอนกรีต ความยาวไม่น้อยกว่า 577.00 เมตร ความกว้าง 8.40 – 9.00 เมตร ความหนาไม่น้อยกว่า 0.05 เมตร และมีพื้นที่ผิวทางรวมไม่น้อยกว่า 5,039 ตารางเมตร และงานอื่นๆ ที่เกี่ยวข้อง	แผนพัฒนาท้องถิ่น (พ.ศ.2566-2570) เทศบาลนครขอนแก่น แก้ไข ฉบับที่ 1/2566 หน้าที่ 20 ลำดับที่ 1

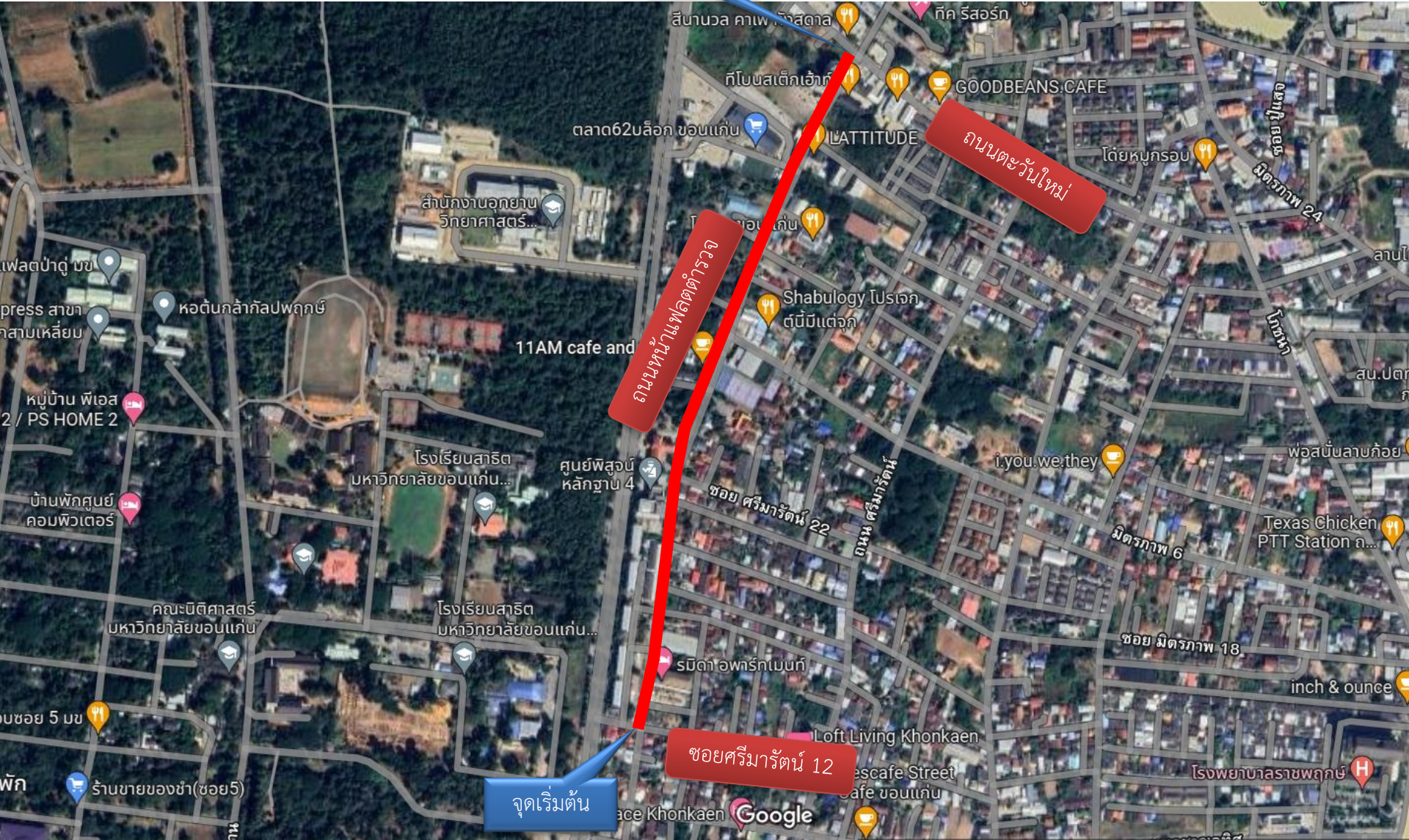
จุดสิ้นสุด

จุดเริ่มต้น

ถนนหน้าตลาดจระจก

ถนนตะวันใหม่

ซอยศรีมารัตน์ 12





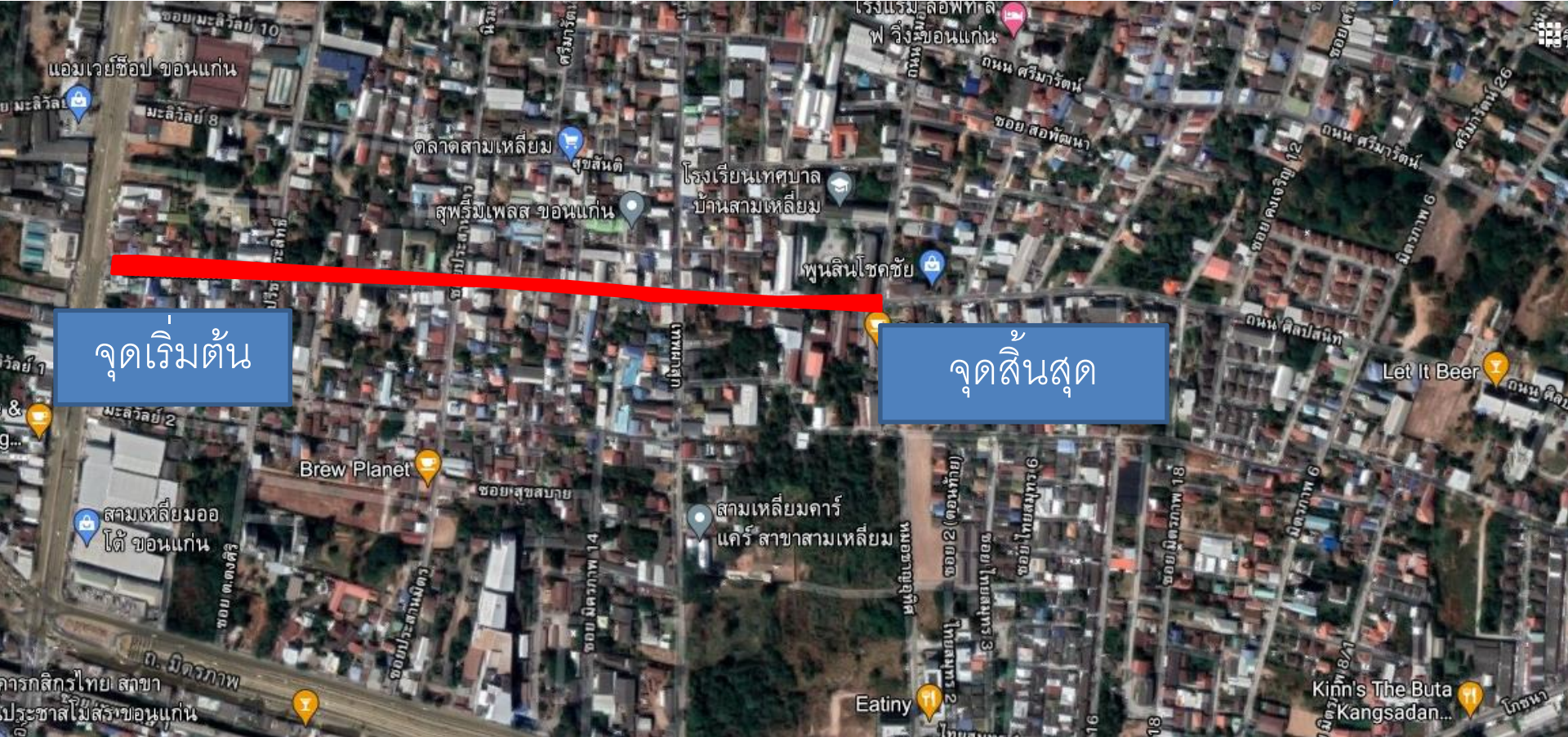
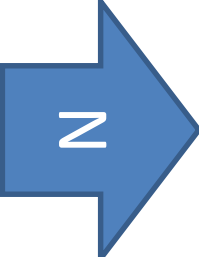




# เงินอุดหนุนเฉพาะกิจ

## 2) ค่าที่ดิน/สิ่งก่อสร้าง

รายการ	งบประมาณ (บาท)	รายละเอียดโครงการ	แผนปี
<b>(4) ปรับปรุงผิวทาง ถนนศิลปนิเทศ(ช่วงจาก แยกตัดถนนมะลิวัลย์ ถึงแยกถนนหมอชาญ อุทิศ)</b>	1,984,000	ทำการปรับปรุงผิวทางถนนคอนกรีตเสริมเหล็กภายในถนน ศิลปนิเทศ (ช่วงแยกถนนมะลิวัลย์ถึงแยกถนนหมอชาญอุทิศ) ชุมชนสามเหลี่ยม 4 โดยทำการรื้อผิวทางถนนคอนกรีตเสริม เหล็ก(เดิม)ที่ชำรุดพร้อมขนไปทิ้งและก่อสร้างผิวทางถนน คอนกรีตเสริมเหล็กแบบ(Full-Depth Repair) ความหนาไม่ น้อยกว่า 0.15 เมตร พื้นที่ผิวจราจรไม่น้อยกว่า 1,231 ตาราง เมตร และงานอื่นๆ ที่เกี่ยวข้อง	แผนพัฒนาท้องถิ่น (พ.ศ.2566-2570) เทศบาลนคร ขอนแก่น แก้ไข ฉบับที่ 1/2566 หน้าที่ 22 ลำดับที่ 2



จุดเริ่มต้น

จุดสิ้นสุด

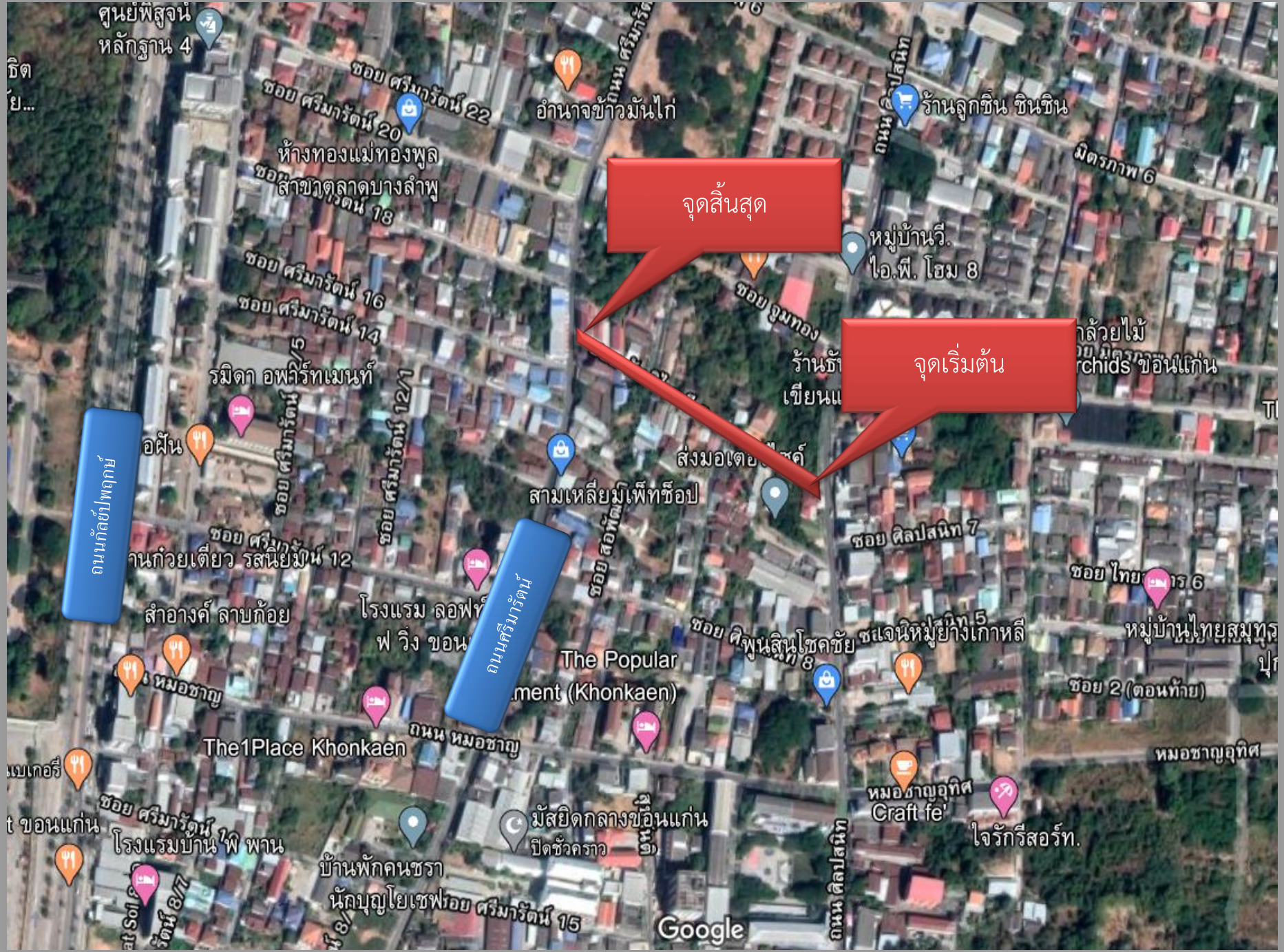




# เงินอุดหนุนเฉพาะกิจ

## 2) ค่าที่ดิน/สิ่งก่อสร้าง

รายการ	งบประมาณ (บาท)	รายละเอียดโครงการ	แผนปี
<b>(5) ปรับปรุงผิวทางและ บำรุงรักษาทาง ซอยศิลป สนิท 10 (ชุมชน สามเหลี่ยม 4)</b>	1,420,000	ทำการปรับปรุงผิวทางและบำรุงรักษาทาง ซอยศิลปสนิท 10 (ชุมชนสามเหลี่ยม 4) โดยทำการรื้อผิวทางถนนเดิมที่ชำรุดพร้อมขนไปทิ้งแล้วทำการก่อสร้างผิวทางถนนคอนกรีตเสริมเหล็กแบบ Full - Depth Repair ความหนาไม่น้อยกว่า 0.15 เมตร มีพื้นที่ผิวทางรวมไม่น้อยกว่า 300ตารางเมตร พร้อมทำการก่อสร้างผิวทางแอสฟัลต์ติกคอนกรีต ความหนาไม่น้อยกว่า 0.05 เมตร ความกว้างเฉลี่ยไม่น้อยกว่า 5.50 เมตร ความยาวไม่น้อยกว่า 220 เมตร หรือมีพื้นที่ผิวทางรวมไม่น้อยกว่า 1,200 ตารางเมตร และงานอื่นๆ ที่เกี่ยวข้อง	แผนพัฒนา ท้องถิ่น (พ.ศ.2566- 2570)เทศบาล นครขอนแก่น แก้ไข ฉบับที่ 1/2566 หน้าที่ 23 ลำดับที่ 3



ศูนย์พิสูจน์หลักฐาน 4

ชิต  
ย...

ซอย ศรีมารัตน์ 22

อำนาจข้าวมันไก่

ถนน 2-ปตท

ร้านลูกชิ้น ชินชิน

มิตรภาพ 6

จุดสิ้นสุด

จุดเริ่มต้น

ถนนกัลยาพฤกษ์

รมิดา อพาร์ตเมนต์

ซอย ศรีมารัตน์ 22/5

ซอย ศรีมารัตน์ 12/1

ซอย ศรีมา  
กันگویเดี่ยว รสนิยม 12

สำอานค์ ลาบก้อย

ซอย ศรีมา  
กันگویเดี่ยว รสนิยม 12

ซอย ศรีมา  
กันگویเดี่ยว รสนิยม 12

ซอย ศรีมา  
กันگویเดี่ยว รสนิยม 12

ซอย ศรีมา  
กันگویเดี่ยว รสนิยม 12

ซอย ศรีมา  
กันگویเดี่ยว รสนิยม 12

ซอย ศรีมา  
กันگویเดี่ยว รสนิยม 12

ซอย ศรีมา  
กันگویเดี่ยว รสนิยม 12

ซอย ศรีมา  
กันگویเดี่ยว รสนิยม 12

ถนนศรีมารัตน์

สามเหลี่ยมพีทชีอป

ซอย สอ  
กันگویเดี่ยว รสนิยม 12

The Popular  
ment (Khonkaen)

ถนน หมอชาญ

ซอย สอ  
กันگویเดี่ยว รสนิยม 12

ซอย สอ  
กันگویเดี่ยว รสนิยม 12

ซอย สอ  
กันگویเดี่ยว รสนิยม 12

ซอย สอ  
กันگویเดี่ยว รสนิยม 12

ซอย จอมทอง

ร้านช  
กันگویเดี่ยว รสนิยม 12

ซอย สอ  
กันگویเดี่ยว รสนิยม 12

ซอย สอ  
กันگویเดี่ยว รสนิยม 12

ซอย สอ  
กันگویเดี่ยว รสนิยม 12

ซอย สอ  
กันگویเดี่ยว รสนิยม 12

ซอย สอ  
กันگویเดี่ยว รสนิยม 12

ซอย สอ  
กันگویเดี่ยว รสนิยม 12

ซอย สอ  
กันگویเดี่ยว รสนิยม 12

ซอย สอ  
กันگویเดี่ยว รสนิยม 12

ซอย สอ  
กันگویเดี่ยว รสนิยม 12

ซอย สอ  
กันگویเดี่ยว รสนิยม 12

ซอย ศิลปนิท 7

ซอย ศิลปนิท 8

ซอย ศิลปนิท 9

ซอย ศิลปนิท 10

ซอย ศิลปนิท 11

ซอย ศิลปนิท 12

ซอย ศิลปนิท 13

ซอย ศิลปนิท 14

กล้วยไม้  
orchids ชอนแก่น

ซอย ไทย 6

หมู่บ้านไทยสมุทร

ซอย 2 (ดอนท้าย)

หมอชาญอุทิศ

หมอชาญอุทิศ

ใจรักรีสอร์ท.

ใจรักรีสอร์ท.

ใจรักรีสอร์ท.

Google





# เงินอุดหนุนเฉพาะกิจ

## 2) ค่าที่ดิน/สิ่งก่อสร้าง

รายการ	งบประมาณ (บาท)	รายละเอียดโครงการ	แผนปี
<b>(6) ปรับปรุงบูรณะผิว ทางถนนคอนกรีตเสริม เหล็ก ถนนบ้านกอก (ช่วง จากแยกถนนมิตรภาพ ถึง สุดเขตเทศบาลนคร ขอนแก่นทิศตะวันตก) ชุมชนเทศบาล</b>	1,530,000	ทำการปรับปรุงบูรณะผิวทางถนนคอนกรีตเสริมเหล็ก ถนนบ้านกอก (ช่วงจากแยกถนนมิตรภาพ ถึง สุดเขต เทศบาลนครขอนแก่นทิศตะวันตก) ชุมชนเทศบาล โดยทำการรื้อผิวทางถนนคอนกรีตเสริมเหล็ก(เดิม)ที่ ชำรุดพร้อมขนไปทิ้งและก่อสร้างผิวทางถนนคอนกรีต เสริมเหล็กแบบ(Full-Depth Repair) ความหนาไม่น้อย กว่า 0.15 เมตร พื้นที่ผิวจราจรไม่น้อยกว่า 1,566.00 ตารางเมตร และงานอื่นๆ ที่เกี่ยวข้อง	แผนพัฒนาท้องถิ่น (พ.ศ.2566-2570) เทศบาลนคร ขอนแก่น แก้ไข ฉบับที่ 1/2566 หน้าที่ 24 ลำดับที่ 4



จุดสิ้นสุด

จุดเริ่มต้น



