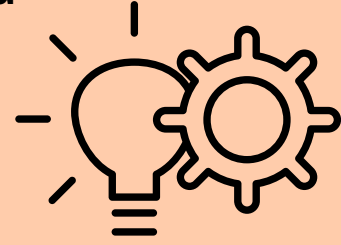


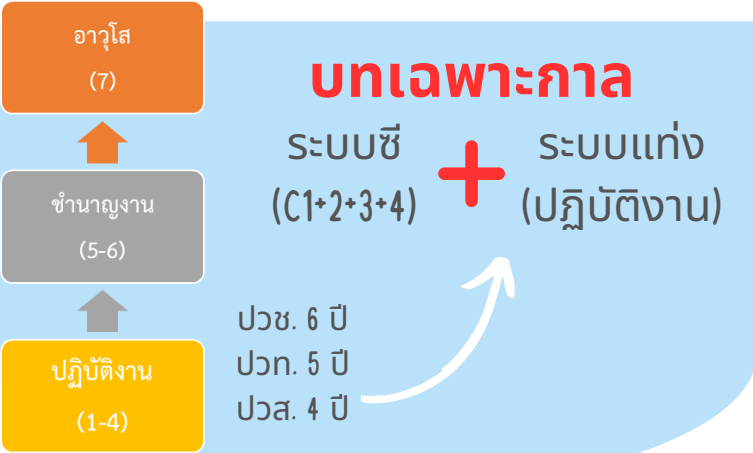
คู่มือ การเลื่อนระดับ ชำนาญงาน

1. ข้อมูลเบื้องต้นของผู้รับการประเมิน

ข้อมูลเบื้องต้นของผู้รับการประเมิน
หลักเกณฑ์ในการพิจารณาเพื่อเลื่อนระดับ
ต้องมีคุณสมบัติครบถ้วนนับถึงวันที่ยื่น
แบบพิจารณาคุณสมบัติ



คุณวุฒิ คุณสมบัติ	เงินเดือน	ผลการปฏิบัติราชการ	วินัย	การอบรม
<ul style="list-style-type: none"> มีคุณวุฒิตรง มีระยะเวลาดำรงตำแหน่ง ปวช. 6 ปี ปวท. 5 ปี ปวส. 4 ปี 	<ul style="list-style-type: none"> ไม่ต่ำกว่า ขั้นต่ำ ระดับ ชำนาญงาน (13,470) 	<ul style="list-style-type: none"> มีผลการปฏิบัติราชการระดับ ปฏิบัติงาน ไม่ต่ำกว่า ระดับดี 6 ครั้ง 	<ul style="list-style-type: none"> รอบการประเมินที่ ผ่านมาถึง วันแต่งตั้ง ไม่ถูก ลงโทษสูง กว่า ภาคทัณฑ์ 	<ul style="list-style-type: none"> ผ่านการ อบรม หลักสูตร ที่ ก.กลาง กำหนด



2. การพิจารณาคุณสมบัติของบุคคล (สำหรับกองการเจ้าหน้าที่)

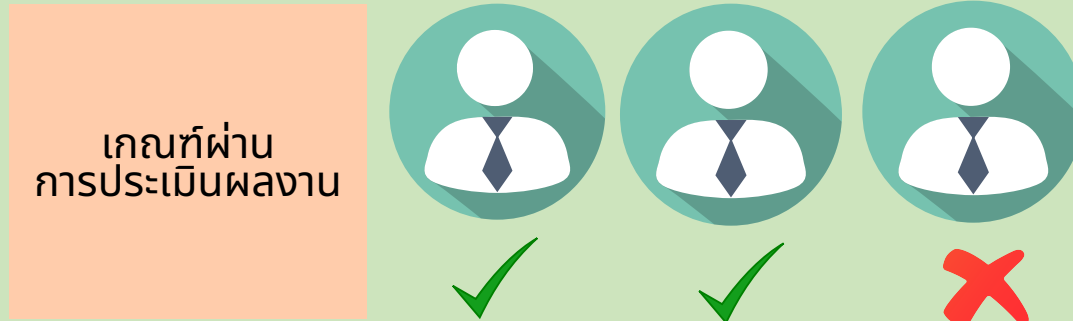
คณะกรรมการพิจารณาคุณสมบัติและประเมินผลงาน

1. ปลัด อปท. ประธาน
2. ผู้ที่เป็นหรือเคยเป็นข้าราชการหรือพนักงานส่วนท้องถิ่น หรือข้าราชการพลเรือนที่ดำรงตำแหน่งในสายงานที่ประเมินในระดับไม่ต่ำกว่าระดับตำแหน่งที่ขอประเมิน หรือ ผู้ทรงคุณวุฒิเฉพาะด้านที่มีความชำนาญในสายงานนั้น จำนวน 1 คน
3. ผู้อำนวยการกอง/สำนัก ต้นสังกัด เป็นกรรมการ
4. ข้าราชการผู้รับผิดชอบงานบุคคล เป็นเลขานุการ

3. การประเมินผลงาน

1. เป็นผลงานดีเด่นย้อนหลังไม่เกิน 3 ปี จำนวน 2 ผลงาน
2. เป็นผลงานจากการปฏิบัติงานในความรับผิดชอบของตำแหน่ง สายงาน เดียวกับตำแหน่งที่จะแต่งตั้ง
3. เป็นผลงานที่แสดงถึง
 - 3.1 การใช้ความรู้ความสามารถ
 - 3.2 ทักษะการปฏิบัติงานที่โดดเด่น และ
 - 3.3 เกิดประโยชน์ต่อทางราชการ ประชาชน หรือ ความก้าวหน้าทางวิชาการ หรือการพัฒนาการปฏิบัติงาน

การคัดเลือกเพื่อเลื่อนแต่งตั้งให้ดำรงตำแหน่ง ชำนาญงาน



คะแนนประเมินจากกรรมการ 2 ใน 3 ไม่ต่ำกว่า ร้อยละ 60

- การแต่งตั้ง
- นายก อปท. แต่งตั้ง โดยความเห็นชอบของ ก. จังหวัด
 - วันที่มีผลเลื่อนระดับ ไม่ก่อนวันที่ผ่านการประเมินผลจากคณะกรรมการประเมินผลงาน

คู่มือ การเลื่อนระดับชำนาญการ

1

ข้อมูลเบื้องต้นของผู้รับการประเมิน :
หลักเกณฑ์ในการพิจารณา
เพื่อเลื่อนระดับต้องมีคุณสมบัติครบ
ถ้วนนับถึงวันที่ยื่นแบบพิจารณา
คุณสมบัติ ดังนี้

คุณวุฒิ คุณสมบัติ	เงินเดือน	ผลการปฏิบัติราชการ	วินัย	การอบรม
<ul style="list-style-type: none"> มีคุณวุฒิตรง มีระยะเวลาดำรงตำแหน่ง ป.ตรี 6 ปี ป.โท 4 ปี ป.เอก 2 ปี 	<ul style="list-style-type: none"> ไม่ต่ำกว่า ขั้นต่ำ ระดับ ชำนาญการ (15,050) 	<ul style="list-style-type: none"> มีผลการปฏิบัติราชการระดับปฏิบัติงาน ไม่ต่ำกว่าระดับดี 6 ครั้ง 	<ul style="list-style-type: none"> รอบการประเมินที่ผ่านมาถึงวันแต่งตั้ง ไม่ถูกลงโทษสูงกว่าภาคทัณฑ์ 	<ul style="list-style-type: none"> ผ่านการอบรมหลักสูตรที่ ก.กลางกำหนด

บทเฉพาะกาล

ระบบซี (C3+4+5)

+

ระบบแท่ง (ปฏิบัติการ)

2

การพิจารณาคุณสมบัติของบุคคล :
(สำหรับกองการเจ้าหน้าที่)

ตรวจสอบคุณสมบัติและดำเนินการ
การแต่งตั้งคณะกรรมการพิจารณา
คุณสมบัติและประเมินผลงาน



คณะกรรมการพิจารณาคุณสมบัติ และประเมินผลงาน

1. ปลัด อปท. ประธาน
2. ผู้ที่เป็นหรือเคยเป็นข้าราชการ หรือพนักงานส่วนท้องถิ่น หรือข้าราชการพลเรือนที่ดำรงตำแหน่งในสายงานที่ประเมินในระดับไม่ต่ำกว่าระดับตำแหน่งที่ขอประเมิน หรือ ผู้ทรงคุณวุฒิเฉพาะด้านที่มีความชำนาญในสายงานนั้น จำนวน 1 คน
3. ผู้อำนวยการกอง/สำนัก ต้นสังกัด เป็นกรรมการ
4. ข้าราชการผู้รับผิดชอบงานบุคคล เป็นเลขานุการ



3

การประเมินผลงาน :

1. เป็นผลงานดีเด่นย้อนหลังไม่เกิน 3 ปี จำนวน 2 ผลงาน
2. เป็นผลงานจากการปฏิบัติงานในความรับผิดชอบของตำแหน่ง สายงาน เดียวกับตำแหน่งที่จะแต่งตั้ง
3. เป็นผลงานที่แสดงถึง
 - 3.1 การใช้ความรู้ความสามารถ
 - 3.2 ทักษะการปฏิบัติงานที่โดดเด่น และ
 - 3.3 เกิดประโยชน์ต่อทางราชการ ประชาชน หรือ ความก้าวหน้าทางวิชาการ หรือการพัฒนาการปฏิบัติงาน

2 ผลงาน

ย้อนหลังไม่เกิน 3 ปี

ตรงสายงาน

โดดเด่น

ใช้ความรู้ความสามารถ

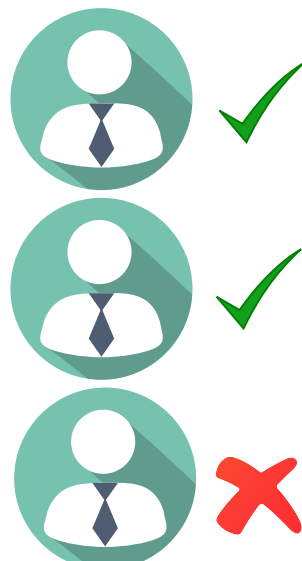
เกิดประโยชน์ต่อราชการประชาชน

5

การคัดเลือกเพื่อเลื่อนแต่งตั้งให้ดำรงตำแหน่ง ชำนาญการ

คะแนนประเมินจากกรรมการ 2 ใน 3
ไม่ต่ำกว่า ร้อยละ 60

เกณฑ์ผ่าน
การประเมินผลงาน



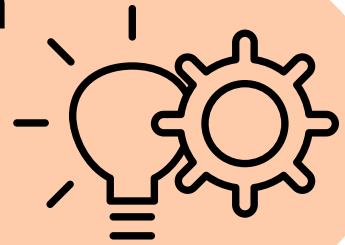
การแต่งตั้ง

นายก อปท. แต่งตั้ง
โดยความเห็นชอบ
ของ ก. จังหวัด
วันที่มีผลเลื่อนระดับ
ไม่ก่อนวันที่ผ่านการ
ประเมินผลจาก
คณะกรรมการ
ประเมินผลงาน

สรุปขั้นตอน

การเลื่อนระดับ ข้าราชการงาน / ข้าราชการ

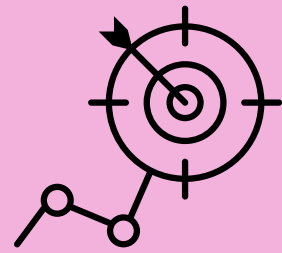
1. แบบพิจารณาคุณสมบัติ
ข้าราชการที่จะเลื่อนจัดทำ
แบบพิจารณาคุณสมบัติ



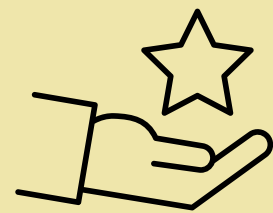
2. ตรวจสอบคุณสมบัติ
ผู้อำนวยการกองการเจ้าหน้าที่
ตรวจสอบคุณสมบัติตามแบบ
พิจารณาคุณสมบัติ



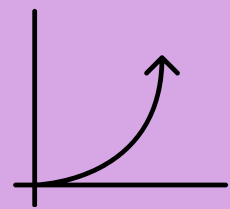
3. แต่งตั้งคณะกรรมการ
อปท. แต่งตั้งกรรมการพิจารณา
คุณสมบัติ ฯ



4. พิจารณาคุณสมบัติฯ
กรรมการพิจารณาคุณสมบัติ ฯ
ให้ความเห็นคุณสมบัติ ตามแบบ
พิจารณาคุณสมบัติ



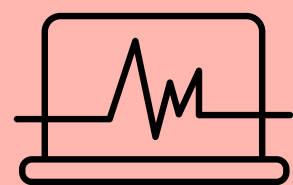
5. จัดส่งผลงาน
ข้าราชการที่จะเลื่อนจัดส่งผลงาน
ตามแบบแสดงรายละเอียดการเสนอ
ผลงานพร้อมเอกสารประกอบ



6. ประเมินผลงาน
กรรมการพิจารณาคุณสมบัติ ฯ
ประเมินผลงาน ความรู้และทักษะ



7. เสนอ ก.จังหวัด
เสนอ ก.จังหวัดพิจารณาให้ความ
เห็นชอบแต่งตั้ง



8. เลื่อนและแต่งตั้ง
นายก อปท. เป็นผู้ออกคำสั่งและแต่งตั้ง ฯ
ผู้ผ่านการคัดเลือก และบันทึกในทะเบียน
ประวัติ และรายงานให้ ก.จังหวัดทราบ

